

**CB2014-5/SEGUNDO BLOQUE-MATEMATICAS I (Daniel Mantilla Amorocho)Grupo[005]**

Navegación por el cuestionario

1 2 3 4 5 6

7 8 9 10

Finalizar revisión

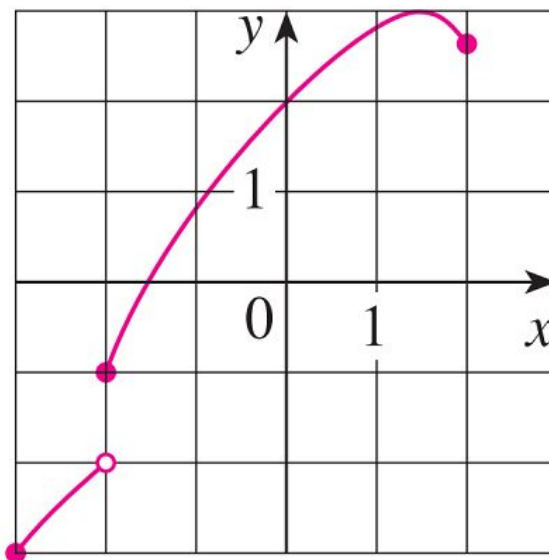
<b>Comenzado el</b>	domingo, 23 de noviembre de 2014, 12:47
<b>Estado</b>	Finalizado
<b>Finalizado en</b>	domingo, 23 de noviembre de 2014, 14:13
<b>Tiempo empleado</b>	1 hora 26 minutos
<b>Puntos</b>	9,0/10,0
<b>Calificación</b>	135,0 de un máximo de 150,0 (90%)

A continuación se muestra la gráfica de la función  $f$ .

**Pregunta 1**

Correcta  
Puntúa 1,0 sobre 1,0

▼ Marcar pregunta



$f(-2) = -2$ ?

Seleccione una:

- Verdadero
- Falso ✓

La respuesta correcta es 'Falso'

**Pregunta 2**

Correcta  
Puntúa 1,0 sobre 1,0

▼ Marcar pregunta

Para  $f(x) = \frac{6x-1}{10x+4}$ , el valor del dominio que tiene por imagen  $\frac{1}{3}$ , es

Seleccione una:

- 1/8
- 9/22
- 7/8 ✓
- 7/28

La respuesta correcta es: 7/8

**Pregunta 3**

Correcta  
Puntúa 1,0 sobre 1,0

▼ Marcar pregunta

Si  $a = -2$  y  $b = 3$ , entonces el valor numérico de la expresión  $a^2 - 3ab^{-1}$  es:

Seleccione una:

- a. -2
- b. 2
- c. 6 ✓
- d. -6

La respuesta correcta es: 6

#### Pregunta 4

Correcta

Puntúa 1,0 sobre 1,0

▼ Marcar pregunta

En un curso de matemáticas básicas del Politécnico Grancolombiano, hay alumnos de medios audiovisuales, psicología, derecho y gestión de servicios para aerolíneas. Si la mitad son de psicología, la quinta parte de medios audiovisuales, la octava parte de gestión de servicios para aerolíneas y 7 estudiantes de derecho. El número de alumnos que hay en el curso, es:

Seleccione una:

- a. 40 alumnos ✓
- b. 90 alumnos
- c. 120 alumnos
- d. 80 alumnos

La respuesta correcta es: 40 alumnos

#### Pregunta 5

Incorrecta

Puntúa 0,0 sobre 1,0

▼ Marcar pregunta

El conjunto solución para la inequación  $\frac{-3x+5}{2} \leq \frac{x}{4}$  es el intervalo

Seleccione una:

- a.  $(\frac{10}{7}, \infty)$
- b.  $(-\frac{10}{7}, \infty)$
- c.  $(-\infty, \frac{10}{7}]$  ✗
- d.  $[\frac{10}{7}, \infty)$

La respuesta correcta es:  $[\frac{10}{7}, \infty)$

#### Pregunta 6

Correcta

Puntúa 1,0 sobre 1,0

▼ Marcar pregunta

La solución de la ecuación  $\frac{x-\frac{1}{5}}{x} - 1 = 4$ , es

Seleccione una:

- a.  $\frac{10}{3}$
- b.  $\frac{6}{5}$
- c.  $-\frac{2}{5}$
- d.  $\frac{-1}{20}$  ✓

La respuesta correcta es:  $\frac{-1}{20}$

#### Pregunta 7

Correcta

Puntúa 1,0 sobre 1,0

▼ Marcar pregunta

La solución de la ecuación  $\frac{4x-1}{x+1} + 2 = \frac{1}{4}$ , es

Seleccione una:

- a.  $\frac{9}{31}$
- b.  $-\frac{3}{23}$  ✓
- c.  $\frac{3}{7}$
- d.  $\frac{-1}{5}$

La respuesta correcta es:  $-\frac{3}{23}$

#### Pregunta 8

Correcta

Puntúa 1,0 sobre 1,0

La línea recta cuya ecuación es:  $3x + 2y = 5$ , tiene por pendiente

Seleccione una:

- a.  $\frac{3}{2}$

▼ Marcar pregunta

- b.  $\frac{2}{3}$
- c.  $-\frac{2}{3}$
- d.  $-\frac{3}{2}$  ✓

La respuesta correcta es:  $-\frac{3}{2}$

### Pregunta 9

Correcta  
Puntúa 1,0 sobre 1,0

▼ Marcar pregunta

Respecto de la gráfica de la función cuya ecuación es  $f(x) = \frac{4x^2 - 5x}{2}$ , una de las siguientes afirmaciones es verdadera:

Seleccione una:

- a. Tiene un único punto de corte con el eje x
- b. Es una parábola que abre hacia abajo
- c. Corta al eje y en cero ✓
- d.  $(-\frac{1}{2}, 1)$  es un punto de la gráfica

La respuesta correcta es: Corta al eje y en cero

### Pregunta 10

Correcta  
Puntúa 1,0 sobre 1,0

▼ Marcar pregunta

la función de utilidad en dólares para la venta de iphones esta dada por  $-x^2 + 20x + 100$ . La utilidad máxima se obtiene al vender

Seleccione una:

- a. 10 iphones ✓
- b. 9 iphones
- c. 7 iphones
- d. 30 iphones

La respuesta correcta es: 10 iphones

Guardar el estado en las marcas

[Finalizar revisión](#)