

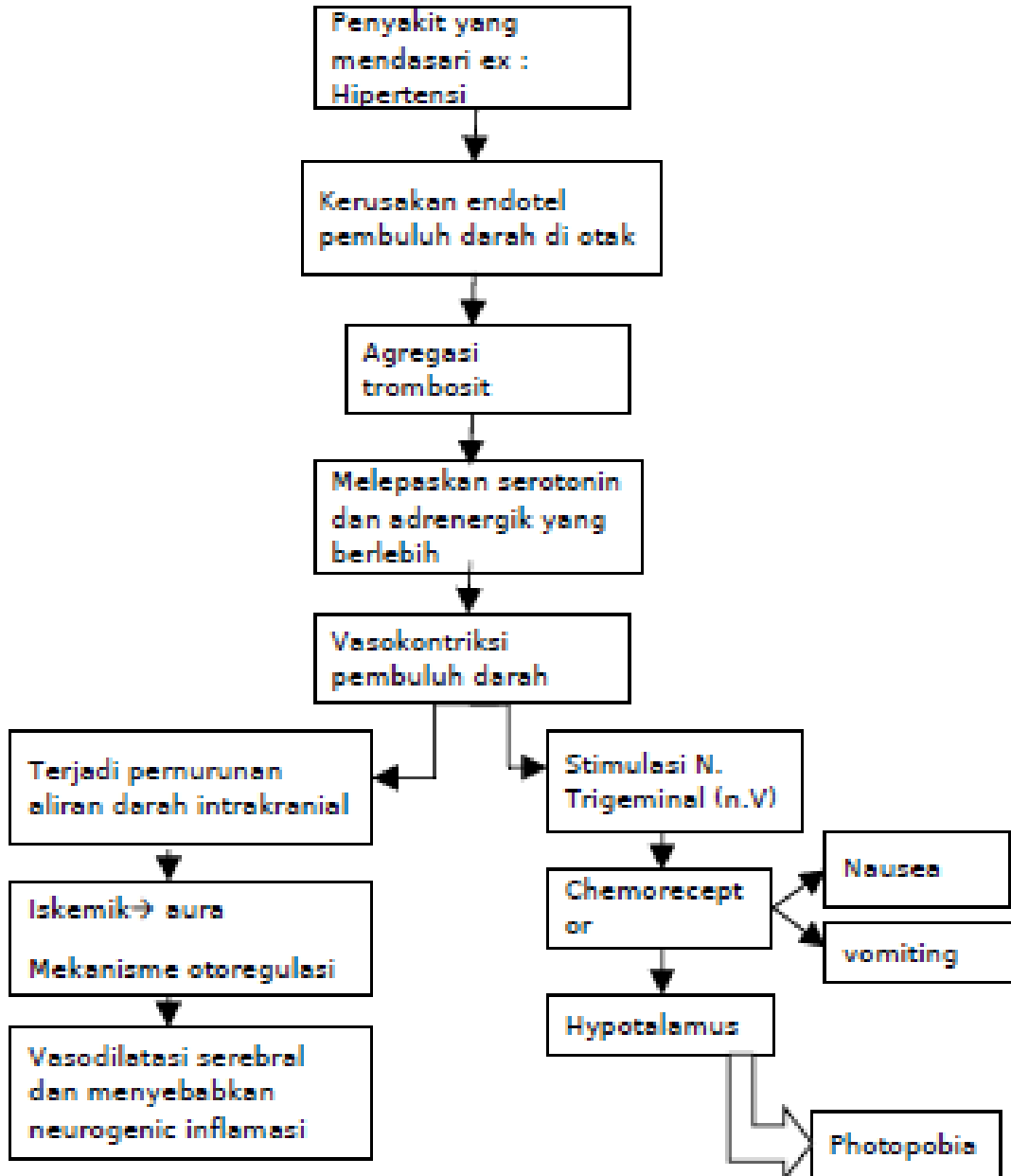
Mekanisme Nyeri Kepala pada Hipertensi

Disfungsi system saraf pusat juga terjadi pada pasien dengan hipertensi. Sakit kepala daerah oksipital, paling sering pada pagi hari, adalah gejala dini hipertensi yang paling menonjol. Pusing kepala terasa ringan, vertigo, tinnitus, dan penglihatan kabur, atau sinkop juga mungkin ditemukan, tetapi manifestasi yang lebih serius disebabkan oklusi vaskuler, perdarahan atau enseklopati. Infark serebral bersifat sekunder terhadap peningkatan arteriosklerosis yang ditemukan pada pasien hipertensi, sedangkan perdarahan serebral terjadi akibat tekanan arteri yang meningkat dan terbentuknya mikroaneurisma vaskuler serebral. Enseklopati hipertensi atau sakit kepala pada hipertensi berkaitan dengan spasme arterioler atau edema serebral (William, 2005)

William, Gordon. 2005. *Hypertensive Vascular Disease*. In: Kasper, D.L., Fauci, A.S., Longo, D.L., Braunwald, E., Hauser, S.L., Jameson, J. L., eds. *Harrison's Principles of Internal Medicine*. 16 th ed. USA: McGraw-Hill.

Patofisiologi Nyeri Kepala Sekunder

Vaskuler



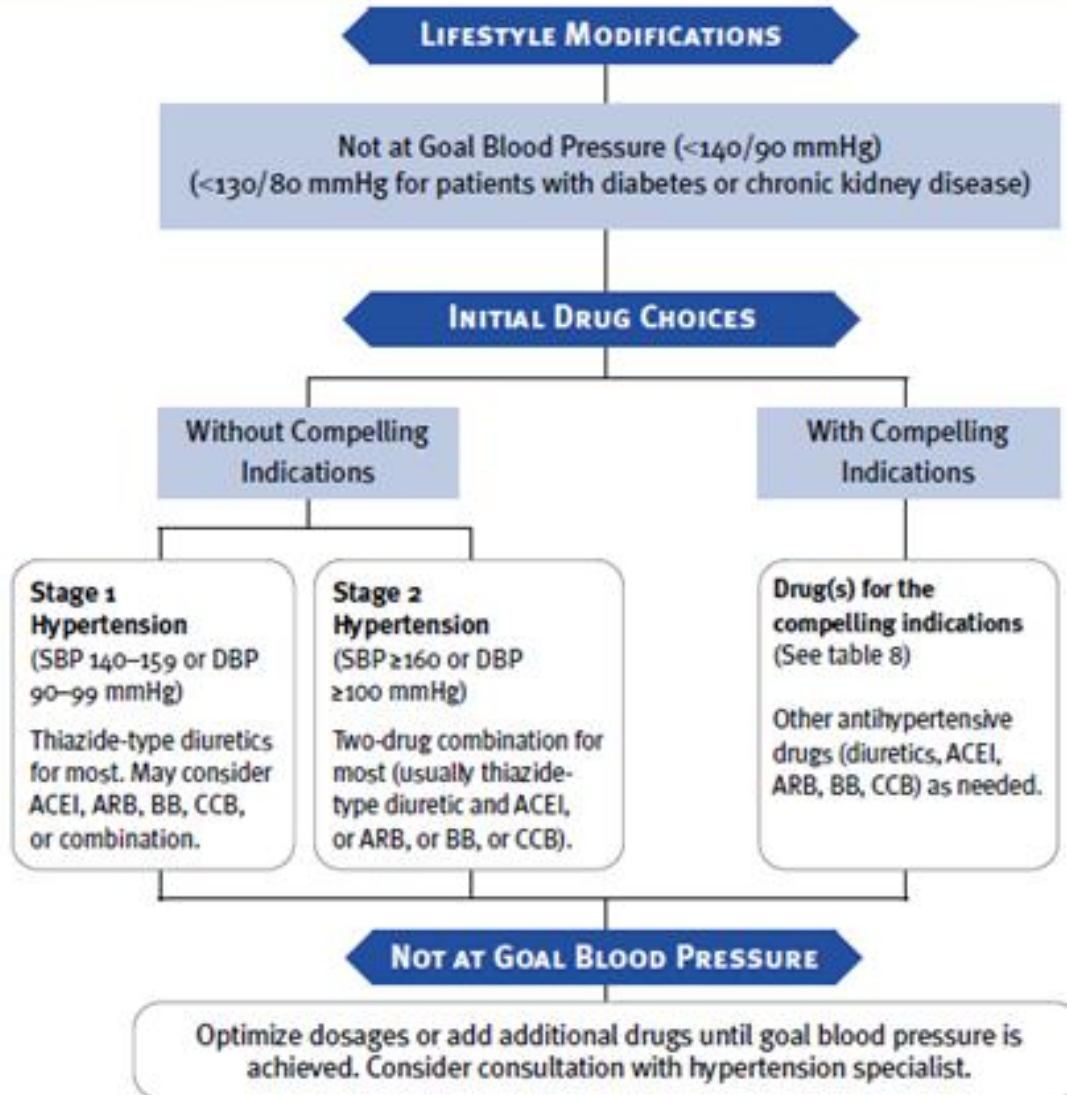
Alogaritma Penatalaksanaan Hipertensi

Algoritma terapi hipertensi menurut JNC 7

1. Modifikasi Life Style
 2. Tekanan darah lebih dari normal
 3. Pilihan terapi awal
 - a. Tanpa Compelling indication
 - b. Disertai Compelling indication
 4. Obat untuk compelling indication:
 - a. Antihipertensi lain (diuretic, ACEI, BB, CCB) sesuai keperluan
 - 1) Hipertensi Stage 1 : umumnya Thiazide, Bila perlu pertimbangkan ACEI, ARB, BB, CCB atau kombinasi.
 - 2) Hipertensi Stage 2
 - b. Kombinasi 2 obat (Thiazid dan ACEI, ARB, BB, atau CCB)
 5. Apabila tidak mencapai target, mengoptimalkan dosis atau menambah obat hingga tekanan darah sesuai target.
 6. Pertimbangkan untuk konsultasi dengan ahli hipertensi
- (Price, 2006)

Price, Sylvia A. dan Lorraine M. Wilson. 2006. *Patofisiologi*. Jakarta: EGC

Figure 1. Algorithm for treatment of hypertension



DBP, diastolic blood pressure; SBP, systolic blood pressure.

Drug abbreviations: ACEI, angiotensin converting enzyme inhibitor; ARB, angiotensin receptor blocker; BB, beta-blocker; CCB, calcium channel blocker.